

# GAMME MOBILE PREMIUM Q-RANGE DES SOLUTIONS DE POINTE



# SOMMAIRE

SANTÉ, SÉCURITÉ, ENVIRONNEMENT	3
SERVICE ET SUPPORT CONCASSEURS MOBILES A MÂCHOIRES	4
CONCASSEURS MOBILES A CÔNE	8
CONCASSEURS MOBILES A PERCUSSION	10
CRIBLES MOBILES	14
SCALPEURS MOBILES	16
SOLUTION ADAPTÉES	20
	22

## LA SÉCURITÉ AVANT TOUT



L'objectif de Sandvik est de favoriser le bien être de notre personnel, de limiter notre impact environnemental, et de satisfaire nos clients et nos fournisseurs.

C'est notre devoir : être entièrement responsables de nos processus liés à la sécurité. Nous avons le pouvoir de mettre en oeuvre l'ensemble des actions nécessaires afin de réduire les risques. En partageant notre histoire et notre expérience, nous cultivons l'importance d'une sécurité permanente.

Prenez soin de vous et soyez toujours vigilants!

### FABRICANTS ET DISTRIBUTEURS TRAVAILLENT ENSEMBLE UN PARTENARIAT AXÉ SUR LA SÉCURITÉ

La sécurité est la priorité numéro un de Sandvik. Nous mettons tout en oeuvre avec votre distributeur Sandvik pour vous assurer que tous les utilisateurs de nos produits travaillent en toute sécurité.

Pour prévenir les accidents et réduire les risques, nous engageons nos distributeurs à lire nos bulletins de sécurité et à adhérer aux procédures de reporting des risques.

Le contenu de cette brochure est d'application générale pour information et conseil uniquement. Aucune représentation ou garantie n'est faite ou donnée par le fabricant stipulant qu'un client pourra utiliser ses produits pour un usage particulier. Il devra toujours se renseigner auprès du fabricant pour s'en assurer. Bien que tous les efforts ont été faits dans la préparation de ce document pour en assurer l'exactitude, le fabricant décline toute responsabilité résultant d'erreurs ou d'omissions dans le présent document, ou de l'utilisation ou de l'interprétation de l'information contenue dans ce document. Le fabricant se réserve le droit d'apporter des modifications aux informations contenues dans cette brochure et la conception du produit sans réserve et sans notification aux utilisateurs.

### POUR PRÉSERVER L'AVENIR

Nous prenons très au sérieux notre responsabilité sociale d'entreprise et vous pouvez être assurés que nos décisions et actions reflètent notre implication pour l'environnement.

Notre activité garantit le plus haut niveau de sécurité, mais nous sommes aussi très conscients que nous devons réduire au minimum l'impact sur l'environnement en assurant les niveaux d'émissions les plus faibles.

Nous avons pris des mesures pour adapter notre offre et assurer que les opérateurs utilisent nos machines de manière la plus sûre possible en limitant l'impact environnemental.

### DES SYSTÈMES DE SÉCURITÉ EFFICACES

La réglementation en matière de santé et de sécurité varie d'un pays à l'autre, mais nous nous efforçons d'appliquer à l'international nos propres normes internes qui vont bien au-delà des exigences nationales minimales de sécurité.

Nous insistons fortement sur la sécurité dans toute amélioration des processus et sur l'ingénierie de nos équipements.

### MINIMISER L'IMPACT ENVIRONNEMENTAL

Nos machines ont été conçues en ayant votre sécurité à l'esprit. Elles disposent de systèmes de suivi proportionnels pour permettre la manœuvre aisée des machines sur le site et l'accès facilité aux plateformes pour l'entretien et la maintenance en toute sécurité.

Nous avons également mis en oeuvre des mesures visant à réduire l'impact environnemental même lorsque nos machines sont en fonctionnement. Les compartiments moteurs sont tous conformes à la dernière législation des émissions, vous assurant de travailler avec non seulement un design de qualité, mais aussi avec une solution respectueuse de l'environnement.

Des mesures de réduction du bruit telles que les revêtements en caoutchouc, les dispositifs de suppression des poussières, y compris les capotages de convoyeurs, les systèmes d'aspersion d'eau et les pompes à eau sont disponibles pour optimiser vos conditions de travail.

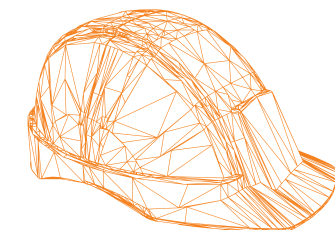
Pour garantir le respect des dernières directives en terme d'environnement, nous sommes également certifiés ISO 14001.

### LA SÉCURITÉ AVANT TOUT

Nous intégrons également les deux concepts de protection de l'environnement et la sécurité du personnel à nos process de fabrication. Toutes nos usines mettent en oeuvre des mesures strictes pour assurer et améliorer la sécurité du personnel et des visiteurs.

Pas de compromis sur la sécurité! L'équipement de sécurité approprié est essentiel en toutes circonstances pour atteindre notre objectif de zéro accident du travail, zéro arrêt maladie et zéro dommages environnementaux.

Pour garantir le respect des dernières directives de santé et de sécurité, nous sommes certifiés ISO 18001.





# NOUS POSONS LES BONNES QUESTIONS POUR CONCEVOIR DES SOLUTIONS ADAPTÉES A VOS BESOINS.



## MEMBRE ACTIF DE VOTRE EQUIPE

Depuis plus de 150 ans, le nom de Sandvik est synonyme de qualité. Nous avons considérablement investi dans la recherche et le développement pour fournir des solutions innovantes et répondre ainsi à vos besoins.

Nous avons mis au point de nouveaux produits et avons acquis nombre de marques renommées. Chacune d'elle est venue s'intégrer parfaitement à notre offre, nous mettant en situation d'apporter une valeur ajoutée à vos exploitations, quelles qu'en soient les exigences.



Notre gamme de concasseurs et cribles mobiles haut de gamme, développée en gardant vos exigences à l'esprit, vous propose des solutions complètes. La gamme comprend des concasseurs à mâchoires, à cône et à percussion, la seule gamme au monde de cribles à deux étages, de scalpeurs et de cribles à triple étages.

Nous avons une gamme novatrice d'équipements mobiles qui a fait ses preuves en assurant en permanence une productivité de haute qualité dans le monde entier dans bon nombre d'applications. Celles-ci vont des applications de traitement des matériaux en carrières tels que le granit et le calcaire, les projets de construction portant sur le béton et l'enrobé, à des applications de recyclage et de démolition.



## UNE PRÉSENCE MONDIALE

Nous disposons d'un réseau de distribution mondial bien établi. Cela nous permet de vous assister où que se trouve votre chantier.

Notre philosophie est de penser globalement mais d'agir localement. Nous veillons à ce que vous bénéficiez des meilleurs produits et du meilleur service possible.

## DES CONNAISSANCES FONDÉES SUR L'EXPÉRIENCE

Parmis les leaders nous faisons partie d'un groupe mondial d'ingénierie. A ce titre, grâce à notre expérience, nos solutions et nos équipements reconnus sur le marché, nous vous assistons dans toutes vos opérations.

- Des solutions basées sur une approche ciblée de vos besoins.
- Une technologie innovante et des outils développés en étroite coopération avec notre clientèle internationale.
- Une équipe mondiale d'experts proactifs dédiée pour vous apporter le meilleur service possible.

Nos clients bénéficient de l'accès à une énorme banque de données d'expérience et nos experts en applications peuvent vous aider à optimiser votre productivité.

## DES SOLUTIONS NOVATRICES POUR VOUS

Nous offrons l'une des gammes les plus avancées et complètes de concasseurs et cribles mobiles. Toute notre technologie vise à augmenter votre performance et votre productivité. Nous élargissons vos possibilités en établissant des normes industrielles.

Notre gamme de produits polyvalente peut s'utiliser dans toute application BTP, carrière ou recyclage. Nos idées sont véhiculées par vos besoins afin de savoir si vous voulez concasser des tonnes de roches dures ou produire plusieurs dimensions de granulats ; nous avons une solution pour ajouter de la valeur à votre entreprise.

Notre pôle Recherche et Développement vous permet d'accéder à de nouvelles possibilités. Il travaille en permanence sur l'amélioration de nos équipements. Utilisant les dernières technologies, nos équipements sont fabriqués suivant les normes les plus exigeantes en terme de qualité et d'ingénierie.

Pour nous assurer de respecter les dernières directives en matière de gestion de la qualité, nous sommes certifiés ISO 9001. Cela nous aide à vous assurer cohérence, service et haute qualité des produits.

## SERVICE APRÈS-VENTE

Nous considérons que la vente n'est que le début de notre relation avec nos clients – pas la fin.

Votre achat initial n'est que le point de départ d'un partenariat exclusif avec Sandvik. Notre équipe de S.A.V., et celle de nos distributeurs sont à vos côtés pour répondre à vos besoins sur toute la durée de vie de vos machines.



# RÉSEAU DE DISTRIBUTION ET SERVICE APRÈS-VENTE

Notre activité après-vente est essentielle. Son engagement et son haut niveau de service font que vous pouvez compter sur nos équipes en toutes circonstances. Notre objectif est de minimiser au maximum le temps d'arrêt de votre exploitation.

Notre réseau mondial Sandvik de techniciens d'après-vente et d'entretien cherche à offrir le meilleur service possible. Il est associé à notre vaste réseau de distributeurs couvrant plus de 100 sites dans le monde.

Parmi les leaders du marché, nos produits ont une réputation de qualité, performance et fiabilité. Mais lorsque votre équipement montre des signes d'usure naturelle ou l'inattendu se produit, notre objectif est de vous fournir les pièces dont vous avez besoin rapidement et à moindre coût.

Notre service après-vente dispose de milliers de pièces en stock. Vous pouvez compter sur ces pièces de rechange et d'usure Sandvik pour maintenir votre exploitation à un niveau de fonctionnement optimal.

## NOTRE GAMME COMPREND

- Pièces d'usure au Manganèse
- Kits de filtre
- Protections anti-usure
- Flexifeed
- Kits de revêtement caoutchouc pour concasseurs à cône
- Surfaces criblantes

Nous voulons minimiser les temps d'arrêt de votre activité et vous permettre de réduire vos coûts. Nous offrons également une gamme de Services et de programmes de Maintenance pour tous nos produits conçus pour répondre à vos besoins.

## SECURITÉ+

Pour permettre à votre équipement de fonctionner à un niveau optimal nous avons créé le pack Sécurité+. Grâce à ces accords d'extension de garantie vous pouvez planifier et gérer votre budget de maintenance, avec l'assurance que votre machine reçoive le meilleur support possible avec la valeur ajoutée d'un historique de service complet.



## KITS DE MODERNISATION MY FLEET

Grâce au système de surveillance à distance My Fleet vous pouvez maximiser votre productivité, efficacité opérationnelle et sécurité. Il vous permet de voir comment votre équipement est utilisé, et donc de prendre des décisions éclairées pour réduire les temps d'arrêt.



# MY FLEET RESTEZ CONNECTÉS

Sandvik a longtemps été vu comme un leader du marché en automatisation des processus et à travers le lancement de My Fleet, Sandvik a ajouté un puissant outil de surveillance, de contrôle et de collecte de données pour sa gamme de concasseurs et cribleurs mobiles.

Avec un accès fourni via une solution cloud, cette nouvelle fonctionnalité est conçue pour éliminer le travail approximatif et offre les données nécessaires à la prise de décisions éclairées.

My Fleet a été développé dans le but de vous aider à savoir exactement comment votre équipement est en train d'être utilisé.

A travers la collecte et la surveillance précise d'un large éventail de paramètres, My Fleet facilite les prévisions de production précises, assurant ainsi un usage le plus efficace possible de l'équipement, maximisant le retour sur investissement.

Tout cela est atteint grâce à la technologie digitale

My Fleet de Sandvik est désormais disponible sur tous les concasseurs et cribleurs dans les gammes Q et U-440i. Nous offrons un pack à deux niveaux vous proposant au choix une offre de base ou plus complète. Avec les deux packs vous aurez un accès illimité au portail Sandvik 24/7, 365 jours par an.



## MY FLEET FREEMIUM

Offre un pack de base comprenant les paramètres suivants:

- Utilisation de la machine (compteur horaire)
- Localisation GSM



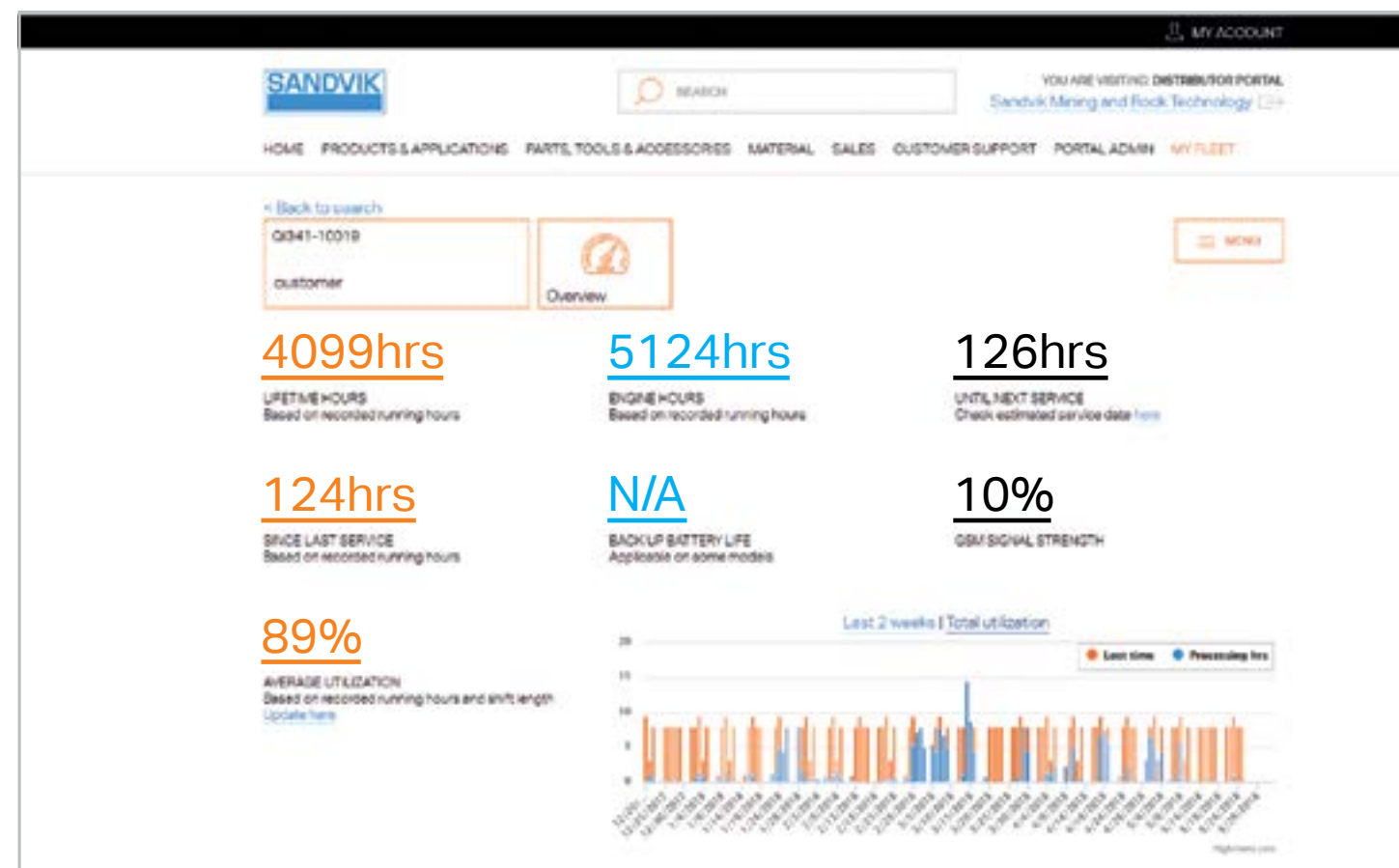
## MY FLEET PREMIUM

Offre un pack plus complet avec un éventail de paramètres plus larges:

- Tous les paramètres Freemium
- Notifications
- Alertes et recherche d'erreurs
- Intervalles d'entretien
- Données détaillées de l'installation
- Bulletins techniques
- Accès aux manuels
- Recommandations de pièces
- Mise en service et enregistrement de garantie en ligne
- Geofencing
- Historique de service

## TABLEAU DE BORD PERSONNALISÉ

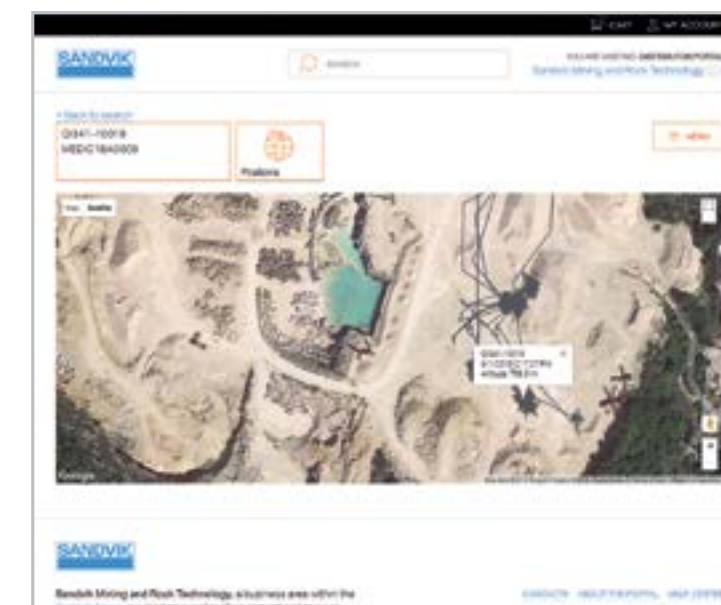
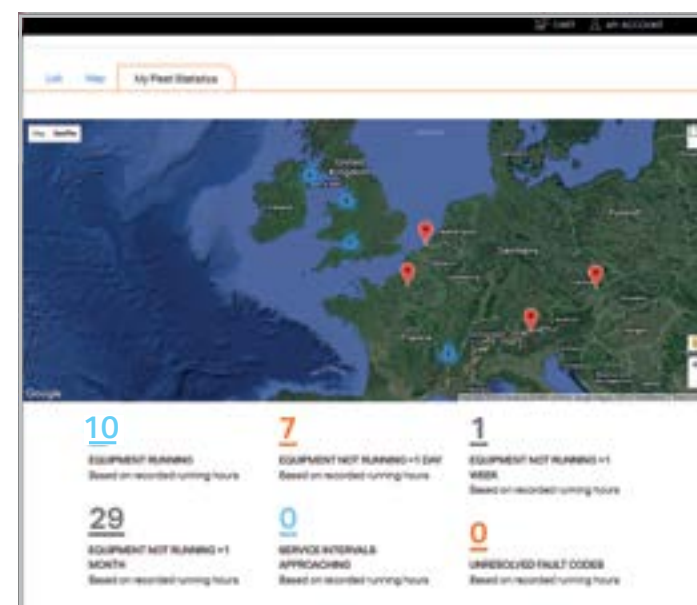
Offre une vue d'ensemble des paramètres clés.



## UNE VUE D'ENSEMBLE DE MY FLEET

La vue d'ensemble donne une photo à l'instant des statuts des machines

La vue satellite fournit un suivi avancé, détaillant les emplacements actuels et les historiques de déplacement.





# CONCASSEURS MOBILES A MACHOIRES DES SOLUTIONS INNOVANTES

Notre gamme Premium, leader mondial de concasseurs à mâchoires, est conçue pour répondre à vos besoins de concassage primaire. Offrant d'excellents taux de réduction, ils sont réputés pour leur haute performance leur longévité et leur fiabilité.

Conçus pour optimiser le débit, simplifier le fonctionnement et la maintenance et en définitive, maximiser le temps de fonctionnement, ils disposent d'un certain nombre de fonctions conviviales et de systèmes de contrôle pour améliorer la performance et la sécurité globale de la machine.

Puissant et hydraulique, le concasseur à mâchoires est capable de traiter les environnements les plus exigeants. Bien qu'il ait été spécifiquement développé pour les secteurs de la construction et du recyclage, le concasseur convient tout aussi bien aux opérateurs de carrières qui recherchent maniabilité et haute qualité.

## PRINCIPAUX AVANTAGES

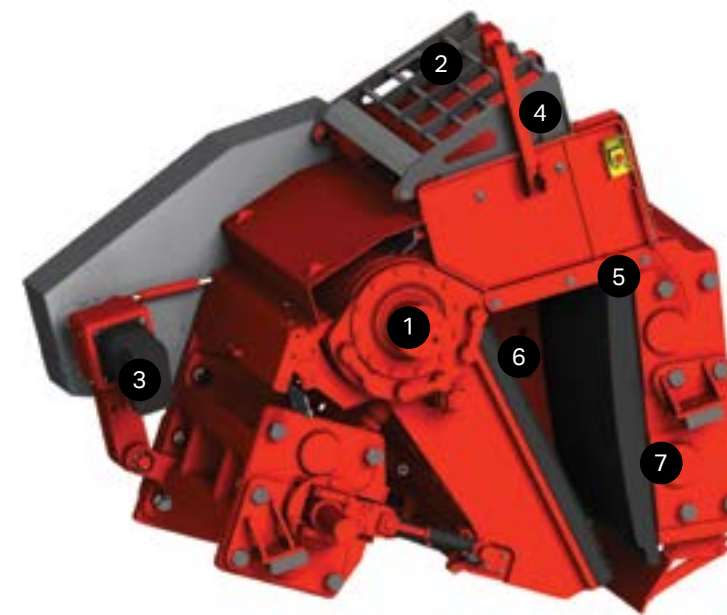
- Réglage hydraulique des mâchoires pour diverses applications
- Inversion de marche du concassage pour faciliter les débouillages
- Entraînement hydraulique permettant au concasseur de démarrer en charge, minimisant les temps d'arrêt
- Système de commande intuitif, convivial avec écran couleur pour faciliter l'utilisation
- Réglage en hauteur du convoyeur principal et installation réduite, idéal pour les opérations de recyclage
- Disponible avec pré-crible à double étage pour une élimination efficace des fines
- Equipé du système de surveillance à distance My Fleet

PRINCIPALES CARACTERISTIQUES	QJ341+	QJ341	QJ241
Equipement	Concasseur à mâchoires C12 simple effet	Concasseur à mâchoires C12 simple effet	Concasseur à mâchoires C12 simple effet
Ouverture	1200 x 750 mm	1200 x 750 mm	1000 x 650 mm
Alimentation conseillée	650 mm	650 mm	520 mm
Bloc d'alimentation	CAT C9 & C9.3B Stage 5 / T4F 280 kW / 375 hp Stage 3A Vitesse constante 279 kW / 375 hp Niveau 3 261 kW / 350 hp	CAT C9 & C9.3B Stage 5 / T4F 280 kW / 375 hp Stage 3A Vitesse constante 279 kW / 375 hp Niveau 3 261 kW / 350 hp	CAT C7.1 Stage 5 / T4F 168 kW / 225 hp Stage 3A Vitesse constante 209 kW / 281 hp Niveau 3 168 kW / 225 hp
Dimensions en transport	14.72 m (longueur) 2.80 m (largeur) 3.79 m (hauteur)	14.05 m (longueur) 2.86 m (largeur) 3.45 m (hauteur)	13.90 m (longueur) 2.51 m (largeur) 3.22 m (hauteur)
Poids	50,365 kg	47,520 kg	34,464 kg

\* QJ341+ modèle unique



- 1 Paliers et arbre renforcés avec système de graissage automatique en série
- 2 Capteur de niveau pour optimiser le flux d'alimentation du concasseur (en option)
- 3 Entraînement broyeur Moteur Danfoss à cylindrée variable et à 2 sens de rotation. Chaise moteur embarquée sur le concasseur. La transmission se fait par accouplement pour un démarrage et un arrêt sans à-coups.
- 4 Dispositif de protection de la chambre du broyeur capable de résister à la force des matériaux éjectés par la mâchoire



- 5 Plaque de mâchoire Optetooth™s
- 6 Les blindages latéraux du broyeur remontent au dessus des mâchoires pour réduire les blocages de la chambre et ajouter rigidité et robustesse à la caisse d'alimentation
- 7 Le châssis du concasseur est construit en utilisant la technologie par assemblage boulonné pour une force et une durabilité maximum

Concasseur à mâchoires simple effet à haute performance.



# LES CONCASSEURS MOBILES HYDROCÔNES DE DEMAIN

Nos concasseurs à cône Hydrocone sont à la pointe de la technologie. Ils ont été conçus pour répondre à vos exigences de qualité des granulats. Réputés pour leur performance et leur fiabilité, nos solutions expérimentées et testées relèvent tous les défis de réduction de taille, et produisent des matériaux de haute qualité et de formes techniques.

Nos concasseurs Hydrocones réglés hydrauliquement sont robustes, faciles à entretenir et conçus pour une intervention minimale de l'opérateur. Le leader de la technologie de concassage est équipé d'un système hydroset qui garantit la sécurité et fournit une large palette de réglages.

La vaste gamme d'options de chambre et les réglages de douille font de nos broyeurs à cône les plus polyvalents et fiables sur le marché aujourd'hui.

## PRINCIPAUX AVANTAGES

- Transmission directe pour un rendement énergétique optimal et un transfert de puissance maximal
- Caméra surveillant la chambre de concassage pour une visibilité totale depuis le sol
- Sonde de niveau pour aider à réguler l'alimentation et optimiser la production, la réduction et la taille
- Système de commande intuitif, convivial avec écran couleur pour faciliter l'utilisation
- Revêtement PLC (Performance Liner Constant) unique pour une durée de vie prolongée des pièces d'usure de la chambre, ce qui minimise les temps d'arrêt et les coûts
- Disponible avec un crible suspendu modulaire qui est entièrement détachable et sans avoir besoin d'équipement de levage supplémentaire
- Équipé du système de surveillance à distance My Fleet

PRINCIPALES CARACTERISTIQUES	QH441	QH332
Equipement	Sandvik CH440 Hydrocone	Sandvik CH430 Hydrocone
Taille d'alimentation maximale	215 mm	185 mm
Moteur thermique	CAT C13 & C13B Stage 5 / T4F 340 kW / 456 hp T4F 328 kW / 440 hp ** Niveau 3 328 kW / 440 hp	CAT C9 & C9.3B Stage 5 / T4F 280 kW / 375 hp Stage 3A Vitesse constante 279 kW / 375 hp Niveau 3 261 kW / 350 hp
Dimensions en transport	17.21 m / 56' 5" (longueur) 2.95 m / 9' 8" (largeur) 3.80 m / 12' 5" (hauteur)	15.82 m / 51' 10" (longueur) 2.80 m / 9' 2" (largeur) 3.40 m / 11' 1" (hauteur)
Poids	50,488 kg	35,400 kg

\*\* Disponibilité du moteur en attente

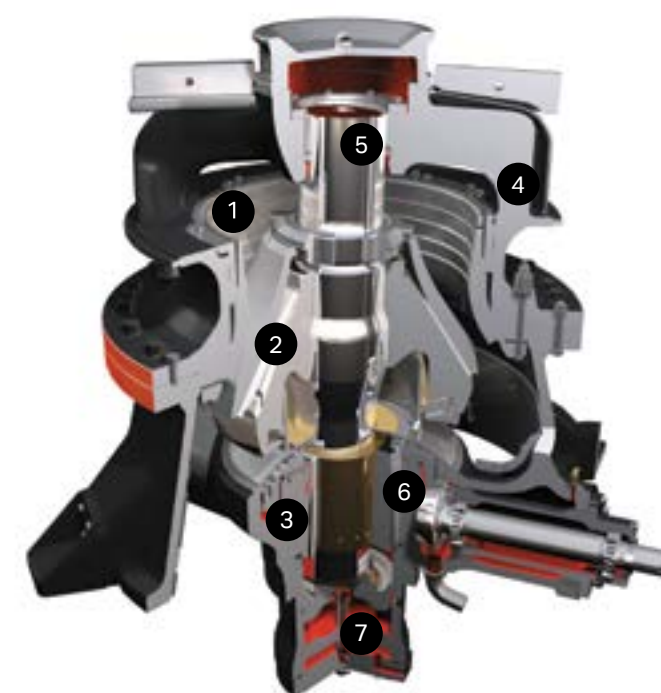


**1** Pièces broyantes CLP conçues pour continuer à optimiser le volume d'alimentation dans le cône en dépit de l'usure. Toutes les pièces broyantes en option sont conçues pour s'adapter au manteau supérieur. En utilisant des profils verticaux et gradués sur le concave, l'usure n'affecte que peu les performances de la machine et le débit reste maximal plus longtemps.

**2** Chambre de concassage avec un profil du manteau optimisé. Pas de résine pour la fixation des manganèses. Permet un redémarrage immédiat dès la fin du remontage des pièces d'usure.

**3** Bague excentrique avec un large choix d'excentricités pour répondre aux besoins de chaque application.

L'excentricité peut être modifiée par simple rotation de la bague.



**4** Conception modulaire de l'anneau de réception de la chambre pour une flexibilité maximum.

Concept de concasseur unique avec dispositif anti-rotation sur la tête.

**5** Arbre principal maintenu par le haut et le bas pour une plus grande solidité et robustesse.

**6** Contre arbres hélicoïdaux pour une durabilité maximum et un fonctionnement régulier.

**7** Conception unique du piston facilitant le réglage des interstices et la protection contre les surcharges. CSS peut aussi être réglé pendant le concassage.

Caractéristiques prouvées du CH440 hydrocone Sandvik haute performance



# CONCASSEURS MOBILES A CÔNE, DES SOLUTIONS INNOVANTES POUR VOUS

Nos concasseurs mobiles à cône Premium sont équipés des giratoires à cône Sandvik leaders du marché sur un châssis à chenilles.

Le cône de type "S" a révolutionné l'industrie avec sa capacité à traiter des matériaux de taille jusqu'à 90% supérieure aux cônes standards actuels. Ils sont capables de produire d'importants taux de réduction avec un minimum de fines et sont idéalement conçus pour du tout-venant, du ballast, des pierres de drainage ou du matériau pour une installation de concassage tertiaire.

Les cônes sont équipés de systèmes de régulation CSS Hydroset qui vous permettent d'optimiser la production et de surveiller l'usure du revêtement. Nous avons également équipé la machine avec un capteur de niveau automatique au-dessus de la chambre de broyage pour vous aider à contrôler le débit d'alimentation.

## PRINCIPAUX AVANTAGES

- Système d'entraînement direct pour un rendement énergétique optimal et un transfert de puissance maximal
- Caméra surveillant la chambre de concassage pour une visibilité totale depuis le sol
- Sonde de niveau pour aider à réguler l'alimentation et optimiser la production et la réduction
- Système de commande intuitif, convivial avec écran couleur pour faciliter l'utilisation
- Détecteur de métal pour vous offrir un maximum de stabilité et la protection contre les corps étrangers
- Disponible avec un crible suspendu entièrement détachable sans nécessité d'équipement de levage supplémentaire
- Équipé du système de surveillance à distance My Fleet

## PRINCIPALES CARACTERISTIQUES

PRINCIPALES CARACTERISTIQUES	QS332
Equipement	Sandvik CS430
Taille d'alimentation maximale	360 mm
Moteur thermique	CAT C9 & C9.3B Stage 5 / T4F 280 kW / 375 hp Stage 3A Vitesse constante 279 kW / 375 hp Niveau 3 261 kW / 350 hp
Dimensions en transport	15.80 m (longueur) 2.8 m (largeur) 3.80 m (hauteur)
Poids	40,000 kg



**1** Profil des pièces d'usure constant CLP conçu pour continuer à optimiser le volume d'alimentation dans le cône en dépit de l'usure. Toutes les pièces d'usure en option sont conçues pour s'adapter au manteau supérieur.

En utilisant des profils verticaux et gradués sur le concave, l'usure n'affecte que peu les performances de la machine et le débit reste maximal.

**2** Chambre de concassage plus longue avec une alimentation plus grande pour une qualité et une réduction maximum des matériaux

**3** Bague excentrique avec un large choix d'excentricités pour répondre aux besoins de chaque application. L'excentricité peut être modifiée par simple rotation.



**4** Conception modulaire de l'anneau de réception de la chambre pour une flexibilité maximum.

Concept de concasseur unique avec dispositif anti-rotation sur la tête.

**5** Arbre principal maintenu par le haut et le bas pour une plus grande solidité et robustesse.

**6** Contre arbres hélicoïdaux pour une durabilité maximum et un fonctionnement régulier.

**7** Conception unique du piston facilitant le réglage des interstices et la protection contre les surcharges. CSS peut aussi être réglé pendant le concassage.

Caractéristiques prouvées du CS440 dernier Cône Sandvik.



# CONCASSEURS MOBILES A PERCUSSION: DES SOLUTIONS À LA POINTE DE LA TECHNOLOGIE

Notre gamme de concasseurs mobiles à percussion Premium bénéficie de la technologie brevetée et révolutionnaire Prisec Sandvik. Offrant une flexibilité inégalée dans les applications primaires ou secondaires, c'est la solution idéale pour le traitement des granulats et des matériaux de construction sur site.

Nos concasseurs à percussion sont très efficaces, associent un TPH (Tonnage Par Heure) massif avec des coûts d'exploitation et d'usures limités. Ils offrent des taux de réduction élevés, une forme régulière des produits et des niveaux inégalés de productivité. Pour maximiser vos résultats, ils incluent des fonctionnalités pour optimiser le débit et réduire au minimum les débordements comme un pré-crible double étage et un extracteur vibrant montés en standard sous le concasseur. Le nouveau percuteur CI621 possède des innovations qui améliorent son efficacité ainsi que la sécurité lors des phases de maintenance. Comme le système de verrouillage breveté du rotor ou le système de contrôle de mouvement du rotor durant la maintenance.

## PRINCIPAUX AVANTAGES

- Système d'entraînement direct pour un rendement énergétique optimal et un transfert de puissance maximal
- Vitesse réglable du rotor pour une amélioration précise du produit fini
- Système de commande intuitif, convivial avec écran couleur pour faciliter l'utilisation
- Réglage en hauteur simplifié du convoyeur principal, séparateur magnétique et battoirs à inserts céramiques en standard
- Plaques d'usure montées en standard dans la trémie d'alimentation
- Disponible avec un crible suspendu à double étages entièrement détachable sans nécessité d'équipement de levage supplémentaire
- Equipé du système de surveillance à distance My Fleet

PRINCIPALES CARACTERISTIQUES	QI442	QI341
Equipement	Sandvik CI621 Percuteur Prisec	Sandvik CI611 Percuteur Prisec
Ouverture d'alimentation	1360 mm x 800 mm	992 x 670 mm
Taille d'alimentation maximale	800 mm	600 mm
Moteur thermique	CAT C13 & C13B Stage 5 / T4F 340 kW / 456 hp T4F 328 kW / 440 hp ** Niveau 3 261 kW / 350 hp	CAT C9 & C9.3 Stage 5 / T4F 280 kW / 375 hp Niveau 3 261 kW / 350 hp
Dimensions en transport	15.70 m (longueur) 3.04 m (largeur) 3.62 m (hauteur)	14.08 m (longueur) 2.50 m (largeur) 3.40 m (hauteur)
Poids	55,300 kg	38,661 kg
Poids (avec HS)	65,926 kg	44,978 kg

\* Modèle QI442 Prisec uniquement  
\*\* Disponibilité du moteur en attente

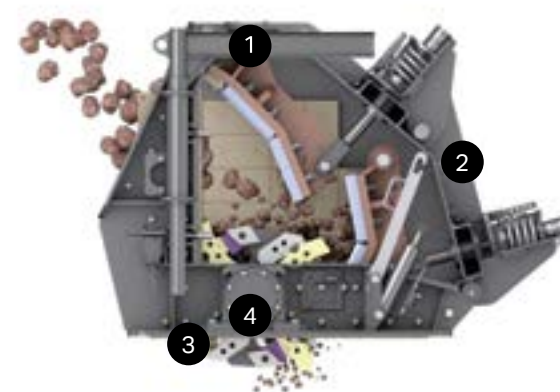


1 Potence de levage et berceau fournis de série. Permet de tourner ou de remplacer les battoirs facilement et en sécurité.

2 Bâti mécano-soudé haute qualité et renforcé pour les environnements les plus agressifs.

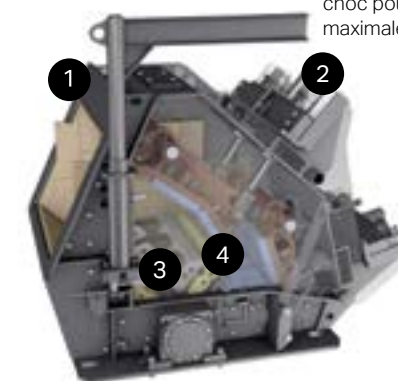
1 Chambre équipée de blindages interchangeables résistants à l'abrasion qui peuvent être retournés pour une utilisation optimisée.

2 Réglage hydraulique des écrans de choc. Conception de glissière en V pour un réglage plus facile en toute sécurité et un système de surcharge des écrans de choc pour une protection maximale.



3 Rotor 4 battoirs avec insert en céramique monté en série. Plusieurs nuances de battoirs disponibles.

4 Roulements à rouleaux sphériques montés de chaque côté de l'arbre du rotor pour une résistance et une durabilité maximales.



3 Blocage par coin pour un démontage simple des battoirs en sécurité.

4 2 écrans de choc haute résistance avec blindages interchangeables Sandvik résistants à l'abrasion.

Chambre de percussion Prisec unique de Sandvik (5 brevets en instance). Le concept Prisec permet de configurer un concasseur de base comme une chambre primaire ou secondaire tout en maintenant la géométrie de concassage optimum.



# DOUBLE-CRIBLES MOBILES DES SOLUTIONS INNOVANTES POUR VOUS

A la pointe en matière de criblage mobile, notre technologie double crible brevetée est unique sur le marché.

Notre système double crible utilise des caissons de crible 2 ou 3 étages à haute fréquence pour obtenir un débit plus élevé et une plus grande efficacité de criblage. Propre à Sandvik, cette technologie utilise deux boîtiers en ligne, indépendants qui peuvent être inclinés de façon autonome, offrant une forte augmentation du débit, le contrôle et l'efficacité de criblage par rapport à un seul boîtier traditionnel.\*\*

Offrant un niveau inégalé de séparation sur une large gamme de matériaux, avec des rendements très élevés, le système double crible breveté est disponible pour des cribles à deux ou trois étages et vous offre une solution de criblage inégalée.

## PRINCIPAUX AVANTAGES

- Cadences de production élevées du fait de sa grande surface de criblage.
- Inclinaison des boîtiers réglables indépendamment permettant un criblage de grande précision
- Trémie grand volume à barreudage basculante radiocommandée. Tête vibrante 2 étages en option.
- Panneau de commande convivial avec démarrage séquentiel pour facilité d'utilisation.
- Radiocommande en standard pour une maniabilité optimisée.
- Option d'entraînement hybride avec prise électrique disponible pour fonctionner en mode diesel-hydraulique ou diesel-électrique\*
- Équipé du système de surveillance à distance My Fleet

PRINCIPALES CARACTERISTIQUES	QA451 Doublescreen	QA441 Doublescreen **	QA335 Doublescreen **	QA331 Singlescreen
Caisson de crible	6 x 1.5 m Triple étage	6 x 1.5 m Double étage	4 x 1.5 m Double étage	4.2 x 1.5 m Double étage
Moteur thermique	CAT C4.4 Stage 5 / T4F 98 kW / 132 hp T4F 98 kW / 132 hp Stage 3A Vitesse constante 98 kW / 132 hp Niveau 3 96 kW / 129 hp	CAT C4.4 Stage 5 / T4F 98 kW / 132 hp T4F 98 kW / 132 hp Stage 3A Vitesse constante 98 kW / 132 hp Niveau 3 96 kW / 129 hp	CAT C2.8, C3.4 & C4.4 Stage 5 / T4F 55 kW / 74 hp T4F 55 kW / 74 hp Niveau 3 74.5 kW / 100 hp	CAT C2.8, C3.4 & C4.4 Stage 5 / T4F 55 kW / 74 hp T4F 55 kW / 74 hp Niveau 3 74.5 kW / 100 hp
Dimensions en transport	18.37 m (longueur) 3.20 m (largeur) 3.55 m (hauteur)	18.68 m (longueur) 3.00 m (largeur) 3.50 m (hauteur)	15.30 m (longueur) 3.00 m (largeur) 3.40 m (hauteur)	15.34 m (longueur) 3.00 m (largeur) 3.40 m (hauteur)
Poids	34,000 kg	30,300 kg	26,300 kg	27,050 kg

\*Disponible sur QA451 et QA441  
\*\*Pas sur tous les modèles



1 Premier étage du caisson utilisé comme base de traitement des fines.

2 La majorité des fines est enlevée sur le deuxième étage.

3 Le deuxième caisson permet le calibrage et la séparation optimale des matériaux.

4 Performance d'une production à très haut rendement. Capacité et surface importantes pour une maîtrise de production.

Le système double crible breveté Sandvik, dispose de deux caissons indépendants. Le crible primaire fonctionne comme un extracteur de fines, tandis que le crible secondaire fonctionne comme un trieur de fines.



# SCALPEURS MOBILES EXPLOREZ DE NOUVELLES OPPORTUNITÉS

Notre gamme de scalpeurs a été conçue pour traiter un large éventail d'applications et venir compléter notre gamme de concasseurs mobiles. Ce sont des solutions mobiles compactes, polyvalentes et fiables, reconnues sur le marché.

Notre objectif est de minimiser l'intervention de l'utilisateur. Pour se faire, nous nous sommes focalisés sur des solutions hautement efficaces avec des fonctionnalités conviviales pour une facilité d'utilisation et d'entretien. Cela comprend notre système de commande facile d'utilisation avec démarrage séquentiel et radiocommandé.

Nos scalpeurs sont capables de traiter un large éventail de matériaux différents et d'applications difficiles, tels les gravats de construction et de carrière, les matériaux de mines pour décharges, les résidus d'opérations minières et le scalpage de préconassage ou le criblage d'agrégats post-concassage.

## PRINCIPAUX AVANTAGES

- Cadences de production élevées du fait de sa grande surface de criblage.
- Hauteur de stockage importante grâce aux convoyeurs à repli hydraulique.
- Opérations facilitées grâce au tableau de contrôle unique à code couleur avec touche de fonction séquentielle arrêt/démarrage
- Économie de carburant optimale pour réduire vos coûts d'exploitation
- Large choix de surfaces criblantes disponibles
- Option d'entraînement hybride avec prise électrique disponible pour fonctionner en mode diesel-hydraulique ou diesel-électrique\*\*
- Équipé du système de surveillance à distance My Fleet

PRINCIPALES CARACTÉRISTIQUES	QE442	QE342	QE241	QE141
Caisson de crible	5.5 x 1.7 m Double étage	4.7 x 1.45 m Double étage	3.5 x 1.24 m Double étage	4.2 x 2.2 m Tête vibrante
Moteur thermique	CAT C4.4 Sage 5 / T4F 110 kW / 147 hp T4F 98 kW / 132 hp Étage 3A Vitesse constante 98 kW / 132 hp Niveau 3 96 kW / 129 hp	CAT C4.4 Sage 5 / T4F 98 kW / 132 hp T4F 98 kW / 132 hp Étage 3A Vitesse constante 98 kW / 132 hp Niveau 3 74.5 kW / 100 hp	CAT C2.8, C3.4 & C4.4 Sage 5 / T4F 55 kW / 74 hp T4F 55 kW / 74 hp Niveau 3 74.5 kW / 100 hp	CAT C2.8, C3.4 & C4.4 Sage 5 / T4F 55 kW / 74 hp T4F 55 kW / 74 hp Niveau 3 74.5 kW / 100 hp
Dimensions en transport	16.33 m (longueur) 3.20 m (largeur) 3.50 m (hauteur)	14.83 m (longueur) 3.00 m (largeur) 3.40 m (hauteur)	9.98 m (longueur) 2.50 m (largeur) 3.10 m (hauteur)	8.79 m (longueur) 2.70 m (largeur) 3.10 m (hauteur)
Poids	37,070 kg	29,580 kg	17,500 kg	19,500 kg

\*Option du moteur disponible selon la législation du pays

\*\*Disponible sur QE342 et QE442



Possibilité de configuration avec grilles à barreaux, barres Bofar, plaques perforées et grilles en cascade







